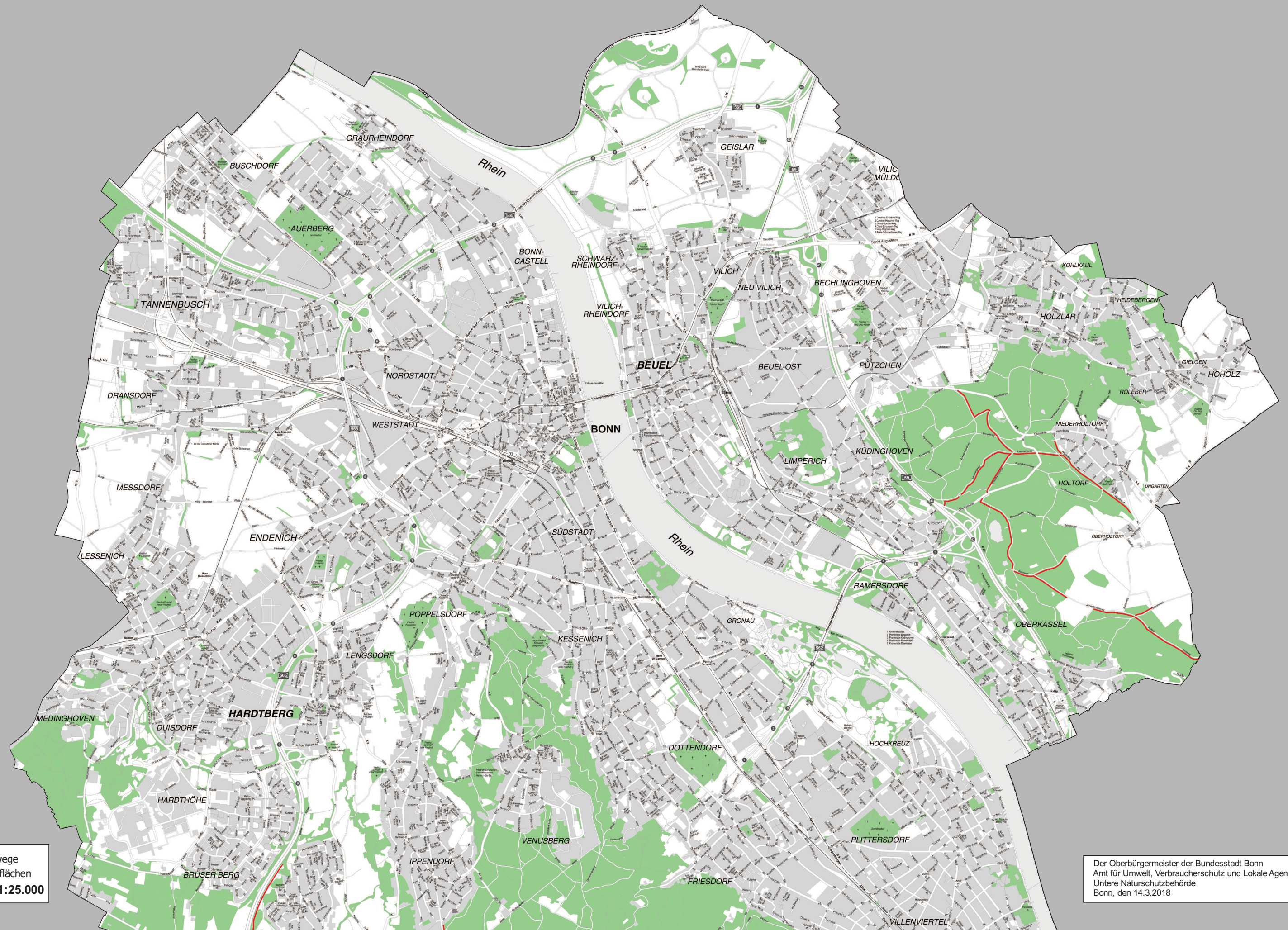


Reitwege in Bonn (N), Bestandteil der Allgemeinverfügung



— Reitwege
■ Waldflächen
Maßstab 1:25.000

Der Oberbürgermeister der Bundesstadt Bonn
Amt für Umwelt, Verbraucherschutz und Lokale Agenda
Untere Naturschutzbehörde
Bonn, den 14.3.2018